



さくデ。PRIME

9.21日-23日 ●11:00~19:00

http://www.motoazabu-gallery.com/

シルバーウィークの3日間、高齢者をご招待したデザインや、デザイン作品を展示する他、熟練した技術や経験を持つ若年層を紹介する展示もあります。また、この3日間限定の特別にデザインしてくれたPRIMEスープを無料で楽しみたいだけ。PRIMEスープはなくなり次第終了します。(※スープはなくなり次第終了します。)

- 家を飾る 9/20(日)-27(日) 10:00-17:00/御代田
- やってみよう! 動物デザイン 9/19(土)-22(火)-25(金)-27(日) 11:00-19:00/岩村田
- unilluminated design in the dark 9/19(土)-23(水) 10:00-17:00/野沢
- 仲見世ワークショップ 9/20(日) 10:00-16:00/野沢
- さくデ。PRIME 9/21(月)-23(水) 11:00-19:00/佐久平
- Design in the Farm 9/23(水) 1Step 13:00-14:00・2Step 14:00-15:00/望月
- RANGELAND MORNING MARKET 9/27(日) 7:00-11:00/中込
- 39cafe 9/21(月) 10:00-17:00(売り切れ次第終了)/中込
- 貞祥寺プロジェクト「佇」 9/22(火) 10:30-16:00(コースは12時と14時)/前山
- 小林冴子公開制作 9/19(土)-21(月)-23(水)-26(土)-27(日) 10:00-13:00・15:30-18:00/白田

SCHEDULE



家を飾る

9.20日-9.27日

●10:00~17:00 ●江澤伸 (西軽井沢デイズクラブ至近) http://www.stdm.biz

木主家の江澤昌英さんが自らデザインした家を公開します。江澤さんの家具といるいるなアーティストさんの作品で飾った空間を楽しんでください。家具作品は購入できるものもあります。

伊豆デザイン ちてみよう! 動物デザイン

9.19日-22日・25日-27日

●11:00~19:00 ●オリジナルシルバー工房 草

http://www.uki-kusa.com/

動物デザインのアクセサリーのアイデアをみなさんから募集し、またその期間中、工房浮草にデザイン画を展示します。また、またその期間中、工房浮草で描いて応募できます。みなさんの投票により最終日にはグランプリを決定し、後日工房浮草で実物を作成して作者にプレゼント! また、場合によっては定価商品となるかも! ?

●エントリーフィーとして1点につき100円をいただき、WWFに募金させていただきます。

●応募方法など詳しくはFacebookページをご覧ください。 www.facebook.com/doubutu.design

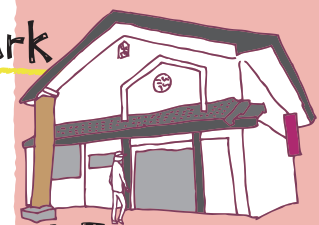
●交差点のところに水色のお店ですよ!

unilluminated design in the dark

9.19日-23日 ●10:00~17:00

Facebook: Sunmon gallery

暗い会場で、渡されたライトの灯りを頼りに絵画・立体などの作品を観望してもらおう企画です。作品自体が光るのではなく、ライトの光を当てていろいろな見方が楽しめます。



仲見世ワークショップ

9.20日 ●10:00~16:00

●ぴんころ地蔵 山門仲見世

ぴんころ地蔵 山門仲見世で、びんころ泥団子、きれいな竹細工、スニーカーペイント、英語であそぼう等の様々なワークショップが開催されます。

また当日は、おもしろ車の移動販売サンサーガーさんが来てくれます。

お野菜を本当においしく食べさせてくれるマルカフェ。 Maru Cafe

RANGELAND MORNING MARKET

9.27日 ●7:00~11:00 ●RANGELAND

http://rangeland.jp/

美容室レンジランドの店先に朝市を展開します。販売品目は、パン、コーヒー、有機野菜、生活雑貨、植物、本、CD、アート作品、等。(場所は、中込グリーンモール内)

貞祥寺プロジェクト 「佇」 Tatasm

9.22日 ●10:30~16:00

●貞祥寺

http://machide.capsuleoffice.net/

貞祥寺の知客寮(しかりょう)で7人4コース料理が楽しめるリストハウスと、境内ではオーガニック音楽ライブとヒーリングセッション、二つのお寺の楽しみ方を提案します。 ●ライブとヒーリングセッションのイベント券 ¥1,000 ●7人4コース ¥3,500 (要事前予約) ※イベント事前申込の方は1ドリンクが1フードがフリーとなります。



Kasuga

ハセガワさんオススメの「毎朝」の朝ごはんを食べて。

●かすがの森

●「ズドワザス」スヌ

●春日温泉

●かすがの森

●「ズドワザス」スヌ

●春日温泉

●かすがの森

●「ズドワザス」スヌ

●春日温泉

●かすがの森

●「ズドワザス」スヌ

●春日温泉

●かすがの森

●「ズドワザス」スヌ

●春日温泉

●かすがの森

●「ズドワザス」スヌ

●春日温泉

●かすがの森

●「ズドワザス」スヌ

●春日温泉

Design in the Farm

9.23日 ●1Step/13:00~14:00 ●2Step/14:00~15:00

http://hasegawachirgoin.blog.so-net.ne.jp/

Facebook: hasegawachirgoinnougobu

農園で育てている植物を観察し、植物の中にデザイン性を発見しましょう! そして、観察した植物からインスピレーションをもらい、コースター、エコバッグ、キッチンクロスなどの作品をつくりましょう! (小雨決行)

小林冴子公開制作

9.19日-21日・23日・26日・27日

●10:00~18:00 (10:00~13:00、15:30~18:00)

●小林冴子アトリエ (白田町開閉)

画家の小林冴子さんが佐久平の美術館という公募展に出す大作絵画の制作を公開します!

39 café

9.21日 ●10:00~17:00 (※売切れ次第終了)

http://www.lien2008.jp/

浅間山麓のそば粉を使ったパンと、佐久穂町産のシードル(リンゴのお酒)をメインとしたフレンチスタイルのカフェを提案します。地元産の食材に、フランス・ブルターニュというデザインをくわえて、親しみやすいけど、気になって行ってみたい場所です。

Usuda

Come on...

まち。

SAKU DESIGN FAIR 2015

9.19日-27日

まちをデザイン。

マップを持って佐久市を楽しむ 市内各所にて多発する アートデザインイベント

「信州・佐久をデザインで豊かにする。」を目標に活動を行っているグループD39(ディーサク)では、これまで佐久デザインフェア「さくデ。」と題したイベントを3度開催して参りました。4度目となる今年の「さくデ。」は、佐久地域のいろいろな場所で同時多発的に様々な企画を楽しんでいただけるイベント「まちデ。」へと進化しました。“デザインでまちが普段より楽しかった。”と、思える企画にきっと出会える一週間です。

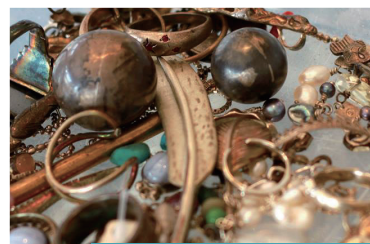
会場:元麻布ギャラリー佐久平
〒385-0027 佐久市佐久平駅北1-1
東横イン佐久平駅浅間口1F
お問合せ:
tel.0267-67-5564(大谷まで)

さくデ。PRIME



会場:江澤邸
〒389-0206 北佐久郡御代田町御代田4108-959
お問合せ: studio M tel.0267-46-8860

家を飾る



会場:オリジナルシルバー 工房浮草
〒385-0022 佐久市岩村田789-2
お問合せ: tel.0267-68-4746

やってみよう! 動物デザイン

会場:貞祥寺
〒385-0046 佐久市前山1380-3
お問合せ: capsuleoffice
tel.0267-77-7783(ノザワまで)

貞祥寺プロジェクト「佇 Tatasm」



会場:山門ギャラリー
〒385-0052 佐久市原481-13山門茶寮2F
お問合せ: 山門茶寮 tel.0267-62-7333

unilluminated design -in the dark-

会場:びんごころ蔵 山門仲見世
〒385-0052 佐久市原467
お問合せ:山門茶寮 tel.0267-62-7333

仲見世ワークショップ



会場:la boulangerie Lien
(ラ・ブルランジェリー・リアン)
〒385-0052 佐久市原137-8
お問合せ: tel.0267-54-8234

39 café

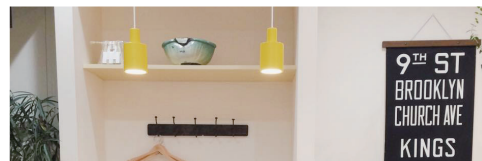
会場:小林冴子アトリエ
〒384-0302 佐久市勝間51-5
お問合せ: tel.080-6105-1749
(小林まで)

小林冴子公開制作



会場:長谷川治療院農業部
〒384-2205 佐久市春日5908-257
お問合せ: tel.090-4713-0959
(長谷川まで)

Design in the Farm



会場:RANGELAND
〒385-0051 佐久市中込1丁目 20-5-6
お問合せ: tel.0267-77-7559

RANGELAND MORNING MARKET

	19(土)	20(日)	21(月)	22(火)	23(水)	24(木)	25(金)	26(土)	27(日)	
家を飾る										10:00-17:00
やってみよう! 動物デザイン										11:00-19:00
unilluminated design -in the dark-										10:00-17:00
仲見世ワークショップ										10:00-16:00
さくデ。PRIME										11:00-19:00
Design in the Farm										1Step/13:00-14:00、2step/14:00-15:00
RANGELAND MORNING MARKET										7:00-11:00
39café										10:00-17:00(売り切れ次第終了)
貞祥寺プロジェクト「佇」										10:30-16:00(フレンチコースは12時と14時)
小林冴子公開制作										10:00-13:00、15:30-18:00



信州・佐久を
デザインで豊かにする
D39 (ディーサク)

D39は「信州・佐久をデザインで豊かにする」を目標に佐久地域のデザイナーやアーティストなどによって2011年に結成されたグループです。

0267-67-5564

長野県佐久市佐久平駅北1-1
元麻布ギャラリー内(担当/大谷)



d39_sakude



sakuD39



d39@d39.jp



http://d39.jp/

